

Les collaborations institutionnelles

| QUIMPER COMMUNAUTÉ |



Depuis 2002

Illustrations des magazines de Quimper Communauté et ville de Quimper.

Depuis 2015

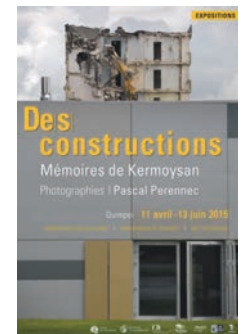
Illustrations du magazine interne Eskem/Partager



| CONTRAT URBAIN DE COHÉSION SOCIALE - ANRU |

Depuis 2005

Commande photographique de suivi de chantiers sur le quartier de Penhars dans le cadre des actions de transformation initiées par l'Agence Nationale de Rénovation Urbaine.



| CCPCP - CHÂTEAULIN |

Depuis 2014

Communauté de Communes du Pays de Châteaulin et du Porzay : reportages institutionnels pour documents de communication externe.

| CONSEIL RÉGIONAL DE BRETAGNE |

Depuis 2011

Reportages institutionnels sur les actions du Conseil Régional.

AUTRES RÉFÉRENCES CLIENTS : COMMUNAUTÉ DE COMMUNES DU PAYS BIGOUDEN SUD, ASSOCIATION RÉGIONALE DES MISSIONS LOCALES DE BRETAGNE, SOCIÉTÉ YPREMA QUIMPER, SOCIÉTÉ PRIGENT ENVIRONNEMENT CARHAIX, THÉÂTRE DE CORNOUAILLE, ASSOCIATION TRÈS TÔT THÉÂTRE, COMPAGNIE TRO HÉOL QUÉMÉNÉVEN, VIVA MAGAZINE.